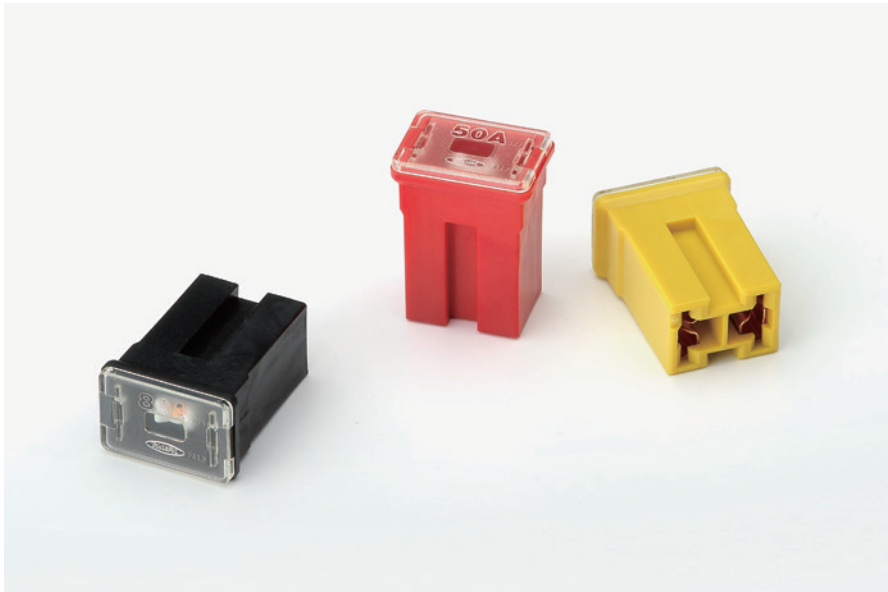


SBFC-ES

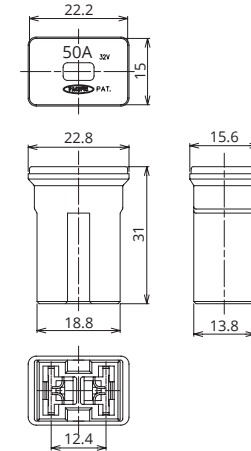
高安培数 插入式



一般仕様

额定电压	DC32V 以下
安全开断能力	1000A
使用温度	-40°C~120°C
规格	ISO8820-4
生产地点	日本
镀层	—
收容数	500个
插入力	44.1N以下
拔出力	9.8N~24.5N
建议扭力	—

图纸



产品线

额定电压 (A)	生产型号	外壳颜色	电阻值	电压降*1
50	3354	红色	2.2 mΩ	60 mV
60	3364	黄色	1.5 mΩ	50 mV
80	3384	黑色	1.3 mΩ	52 mV

*1 电压降: 用额定电流50%通电时。

熔断特性

试验电流(A)	熔断时间	
	最小	最大
额定电流 110%	100时间以上	—
额定电流 200%	2秒	60秒
额定电流 350%	0.2秒	7秒
额定电流 600%	0.04秒	1秒

*保险丝的特性按使用情况会发生变化。

熔断特性曲线

